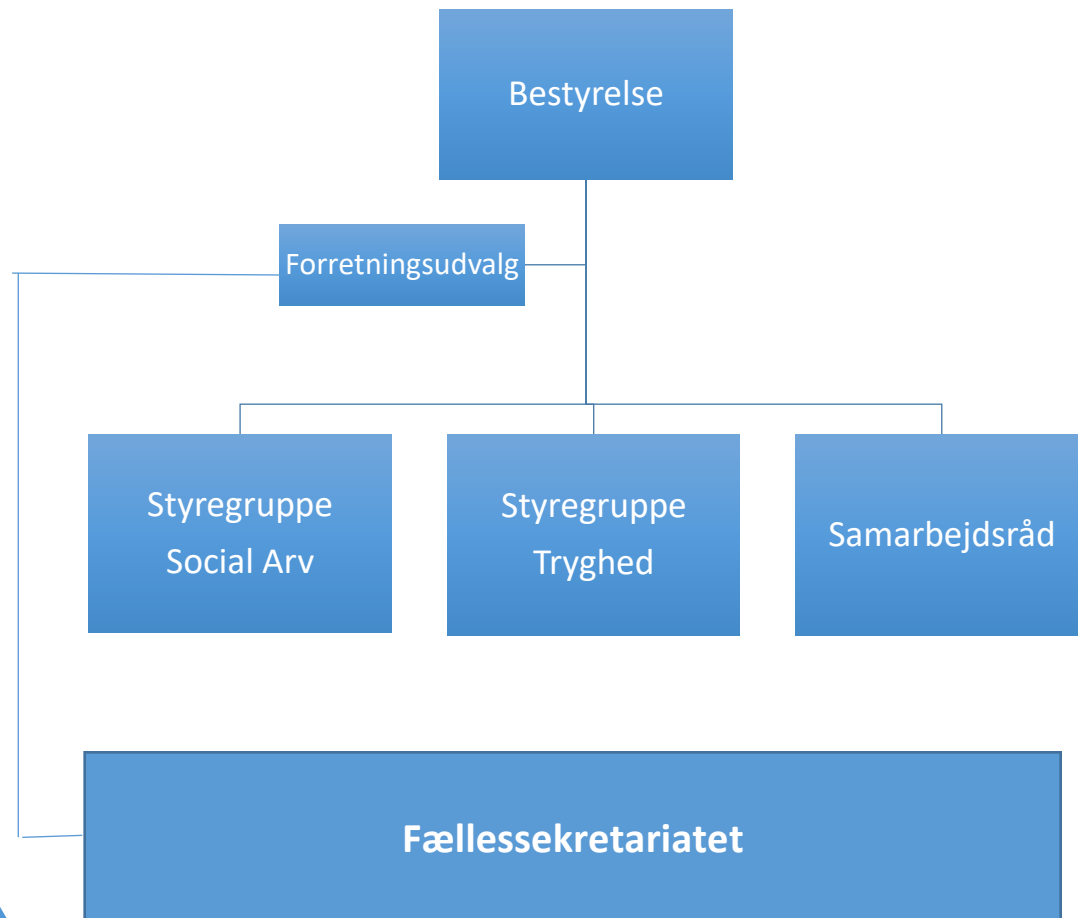


Styringsniveau



Organisation



Udvalgsbesætning:

Bestyrelse:

- * Direktør, Svendborg Andels-Boligforening
- * Regionsdirektør, BSB Svendborg
- * Direktør for Social, Sundhed og Beskæftigelsesområdet, Svendborg Kommune
- * Direktør for Børn- og unge, Svendborg Kommune
- * Afdelingschef for Direktionssekretariatet, Svendborg Kommune
- * By- og Boligpolitisk udviklingskonsulent, Svendborg Kommune

Forretningsudvalg:

- * Kundechef, BSB Svendborg
- * Direktør, Svendborg Andels-Boligforening
- * By- og boligpolitisk udviklingskonsulent, Svendborg Kommune

Styregruppe Social Arv:

- * Direktionssekretariatet
- * Interkulturelt team
- * Familieafdelingen
- * Center for Børn unge og familier
- * Sundhedsplejen
- * Svendborg Juniorklubber
- * Dagtilbudsområdet
- * Skoleområdet
- * UU-Sydfyn
- * Jobcenteret
- * Ungdomsskolen
- * 2 af Samarbejdsrådet udpegede medlemmer

Styregruppe Tryghed:

- * Direktionssekretariatet
- * Ældreområdet
- * Sundhedsområdet
- * Socialområdet
- * Byg , Plan og Miljø
- * Center for Børn, unge og familier (SSP)
- * 2 af Samarbejdsrådet udpegede medlemmer

Samarbejdsråd:

- * 1 formand for hver afdelingsbestyrelse
- * 1 representant fra hver afdelingsbestyrelse
- * Projektchef